

## Блок- схема деятельности по сертификации

Условные обозначения:

З - заявитель

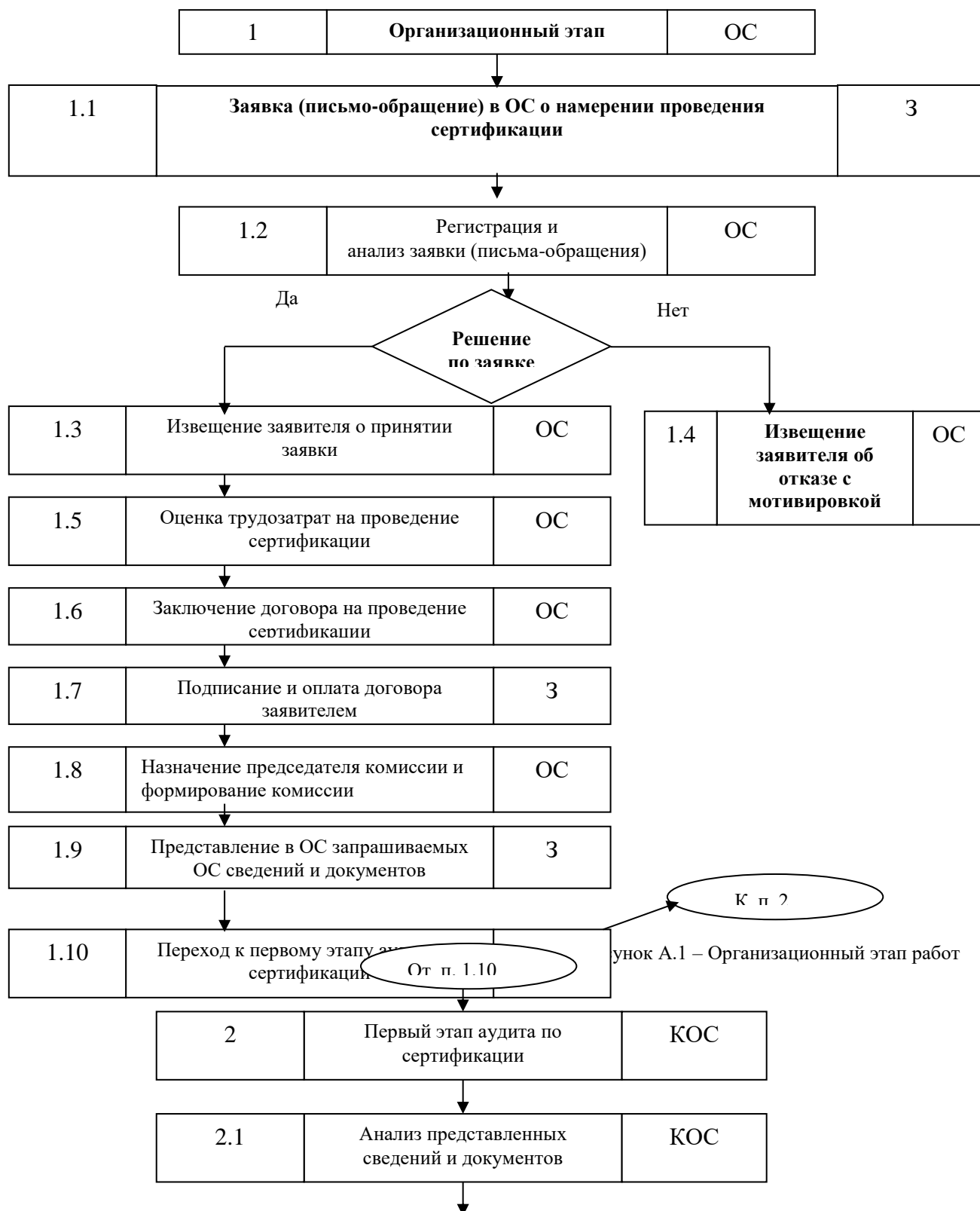
ДС - держатель сертификата

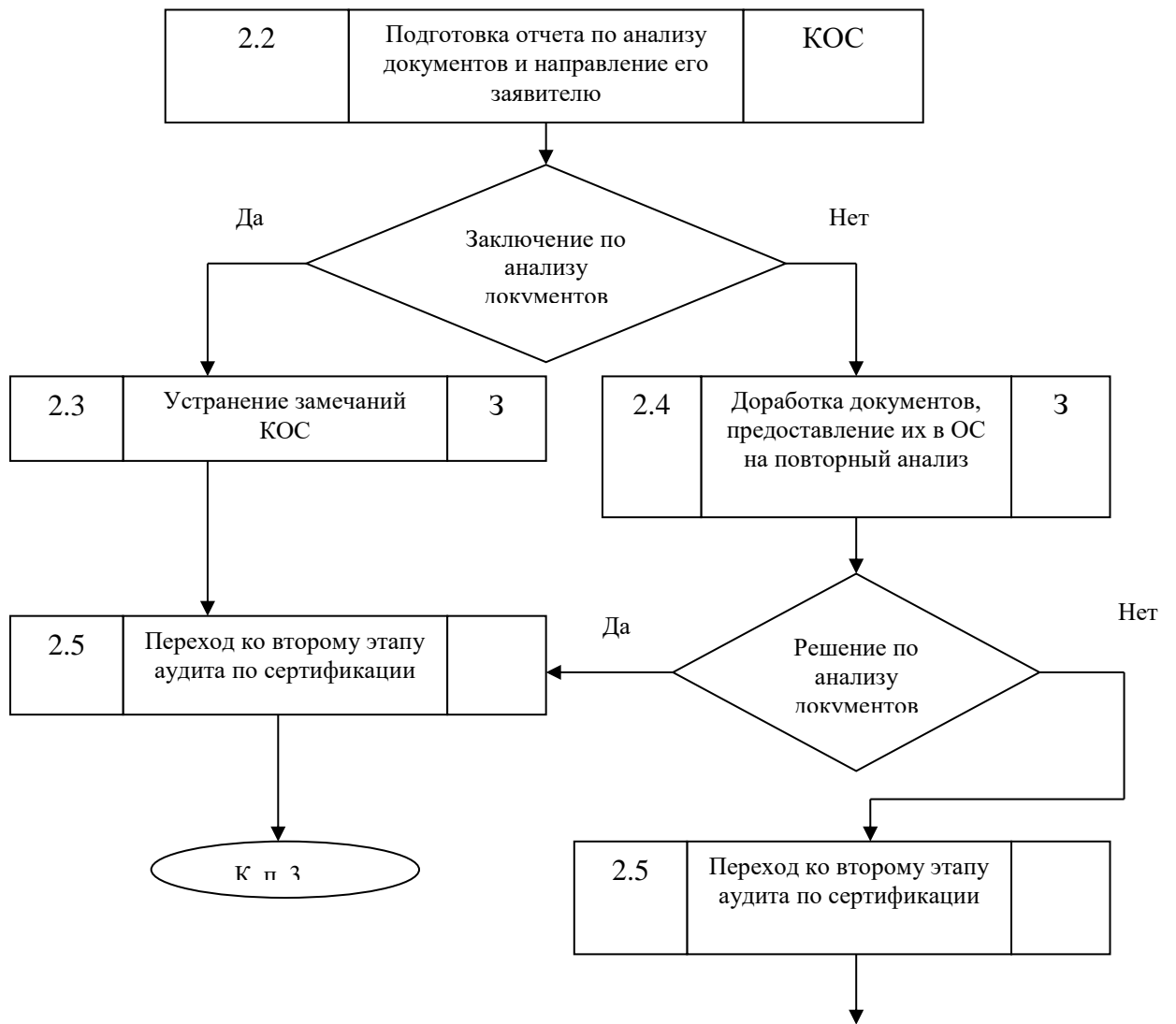
ОС - орган по сертификации

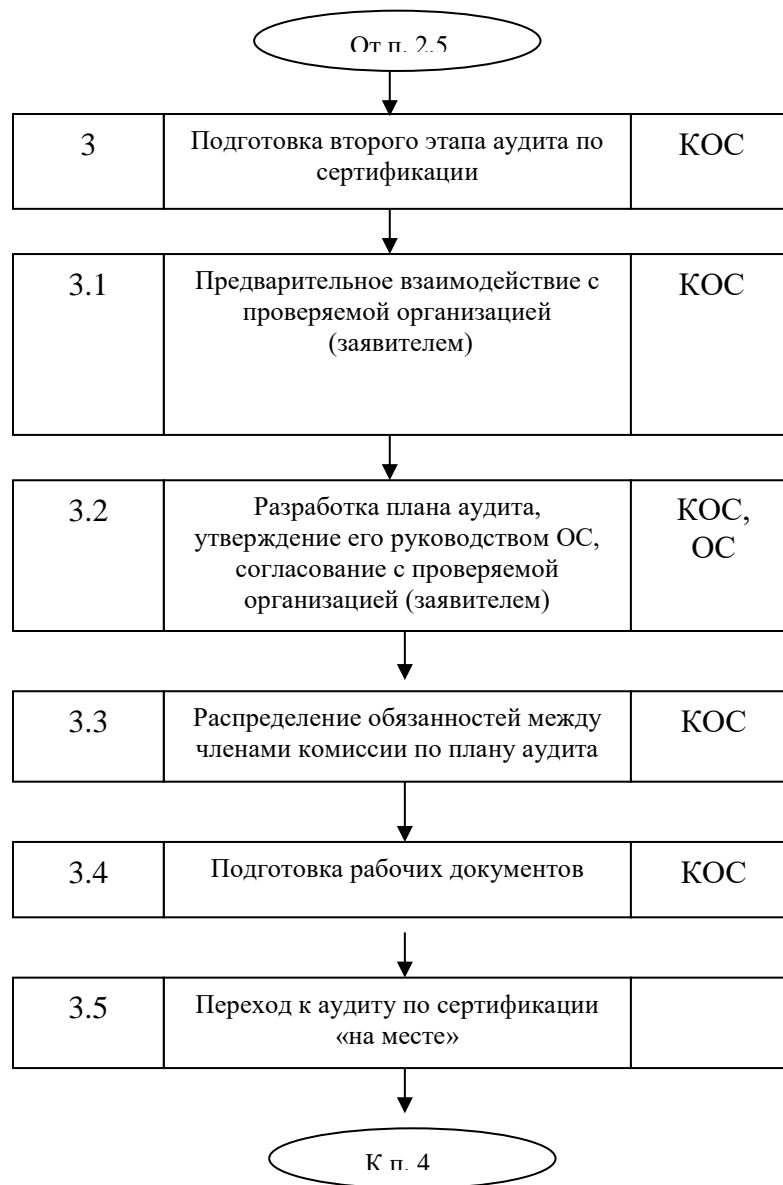
КОС – комиссия органа по сертификации

ИК – инспекционный контроль

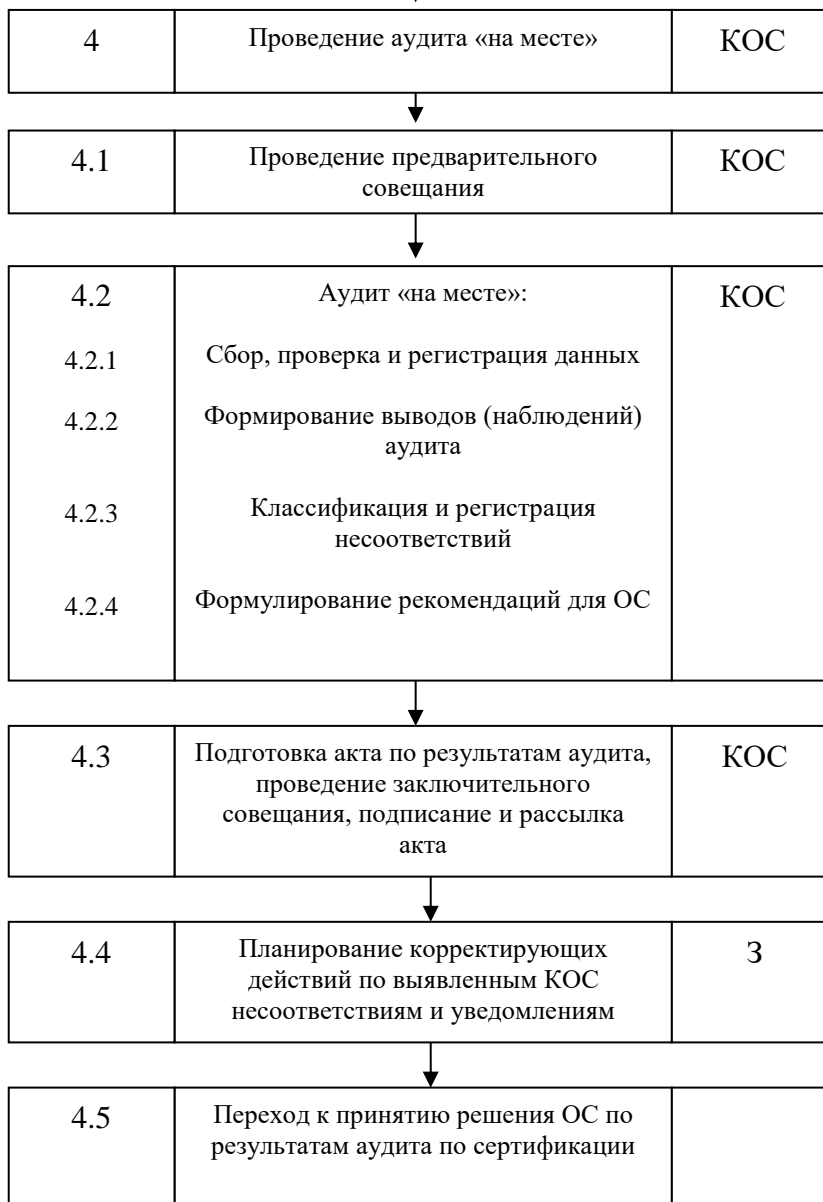
Цифровые обозначения указывают порядок проведения работ

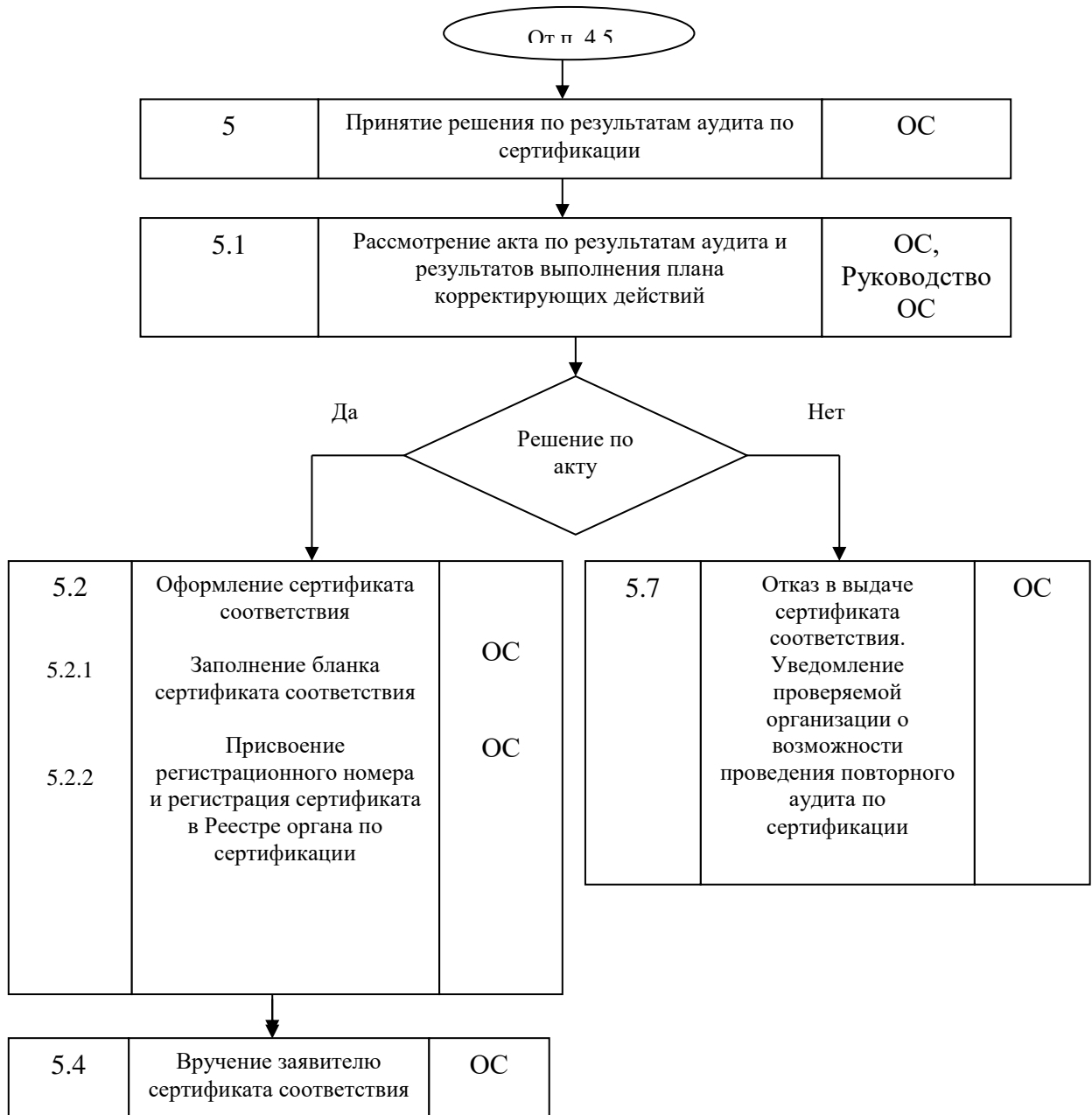


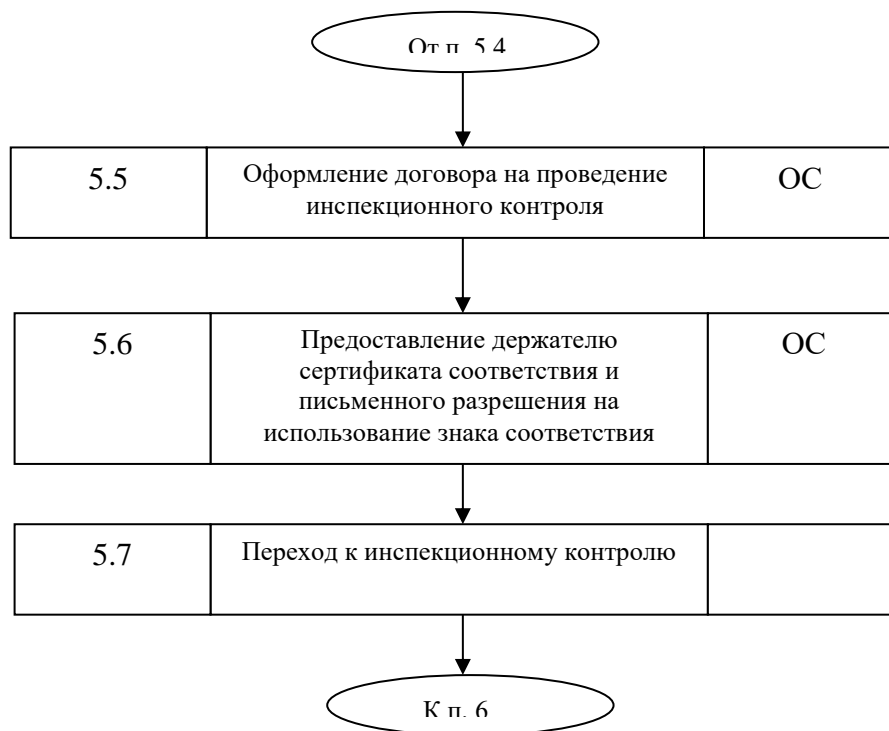




От п 3 5







От п. 5.7

6	Проведение инспекционного контроля	ОС
---	------------------------------------	----

6.1	Оплата работ по ИК	ДС
-----	--------------------	----

6.2	Подготовка проведения ИК	ДС
	Формирование комиссии по ИК	ОС
6.2.1	Разработка плана проведения ИК, согласование плана ИК с ДС. Подготовка рабочих документов. Утверждение плана	КОС, ОС
6.2.2		

6.3	Проведение ИК	КОС
6.3.1	Проведение предварительного совещания	КОС
6.3.2	Обследование, сбор и анализ данных по объектам аудита, указанных в плане	КОС
6.3.3	Составление акта по результатам ИК	КОС
6.3.4	Проведение заключительного совещания	КОС
6.3.5	Представление результатов ИК в ОС	КОС
6.3.6	Рассмотрение акта по результатам ИК	ОС

От п. 6.4-6.5

