

АНО «Национальный центр содействия эколого-социальному и инновационному развитию территорий»



**ОБОБЩЕННЫЕ РЕКОМЕНДАЦИИ ПО
ФОРМИРОВАНИЮ БЕЗБАРЬЕРНОЙ СРЕДЫ В
ПРОФЕССИОНАЛЬНЫХ ОБРАЗОВАТЕЛЬНЫХ
ОРГАНИЗАЦИЯХ.**

ПЕРВООЧЕРЕДНЫЕ МЕРОПРИЯТИЯ.

Дмитрий Павлович Петраков

Директор АНО «НЦ «АСИ»,

Эксперт-аудитор в области предупреждения причинения вреда.

Эксперт независимой антикоррупционной экспертизы Минюста РФ

+7 (901) 301-09-87 nc-asi@mail.ru, nc-asi.ru

г. Москва

ИНФОРМАЦИОННЫЕ РЕСУРСЫ

Сообщество Вконтакте
АНО "НЦ"АСИ" https://vk.com/nc_asl



Телеграм-канал АНО "НЦ"АСИ"
https://t.me/nc_asl



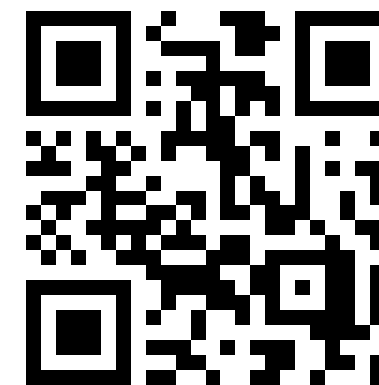
Сайт АНО "НЦ"АСИ"
<https://nc-asi.ru/>



Журнал «Доступная среда»
<https://ds-rubikon.ru/>

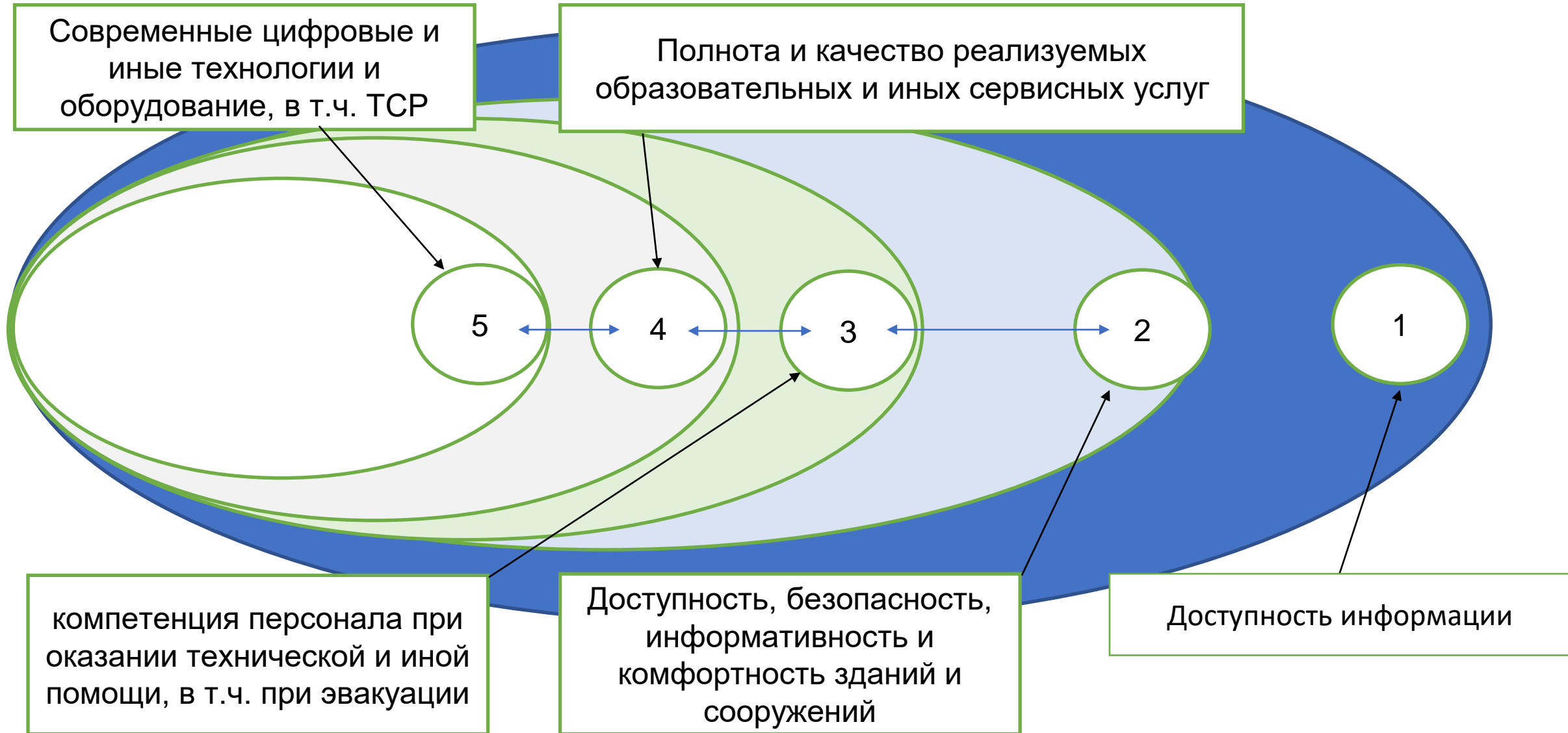


Всероссийский экспертно-аналитический журнал «Доступная среда» – единственное в своем роде федеральное печатное СМИ, доступное для лиц с нарушением зрения, предназначенное для специалистов органов исполнительной власти и органов местного самоуправления, проектировщиков, строителей, руководителей и специалистов организаций социальной и иной инфраструктуры вне зависимости от формы собственности, экспертов и иных заинтересованных лиц, осуществляющих деятельность в области жизнедеятельности инвалидов и иных маломобильных групп населения.





Объекты проверки



"Гражданский кодекс Российской Федерации часть вторая" от 26.01.1996 N 14-ФЗ

Статья 1065. Предупреждение причинения вреда

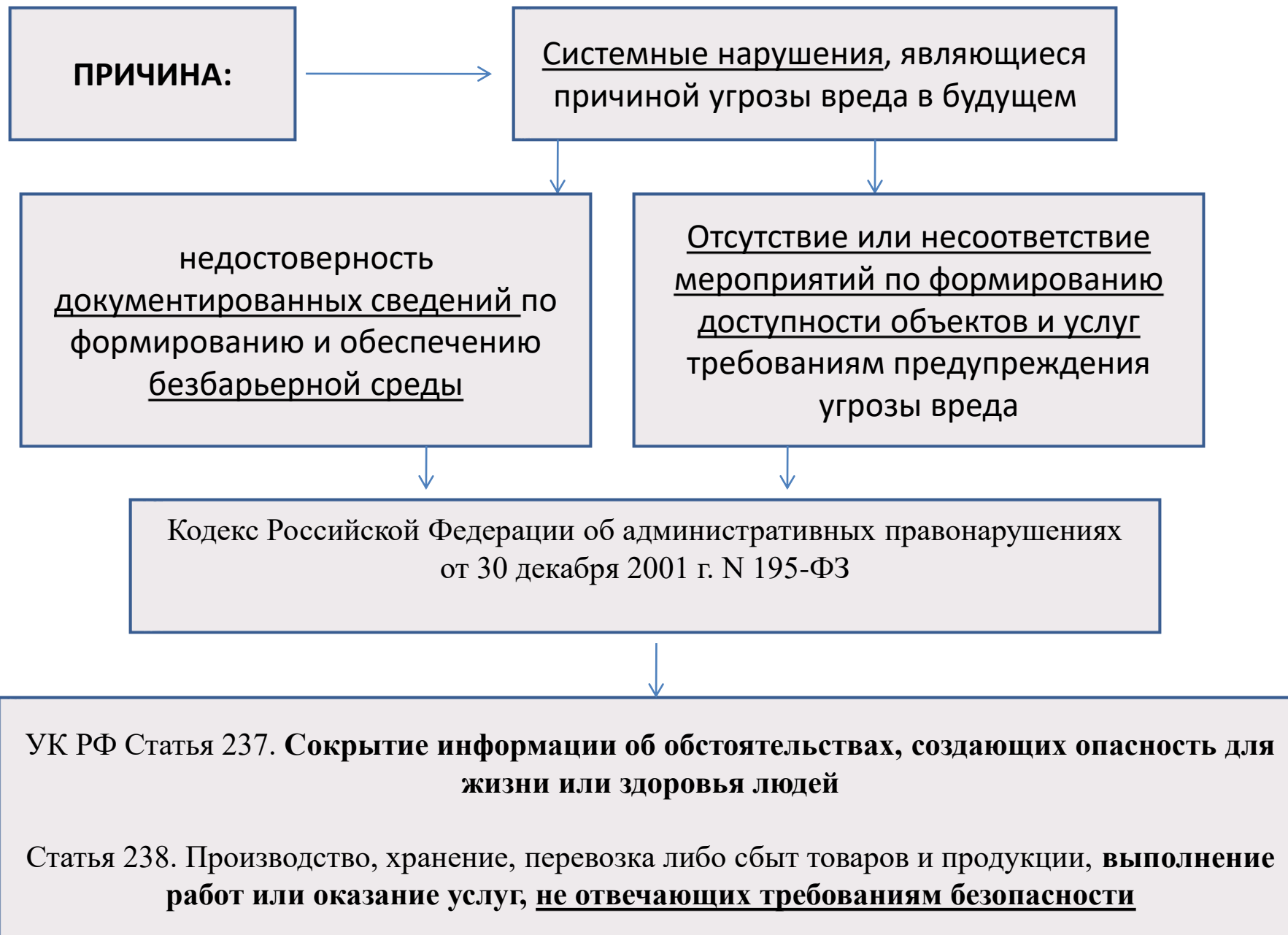
Опасность причинения вреда в будущем может явиться основанием к иску о запрещении деятельности, создающей такую опасность.

КоАП РФ Статья 14.8. Нарушение иных прав потребителей

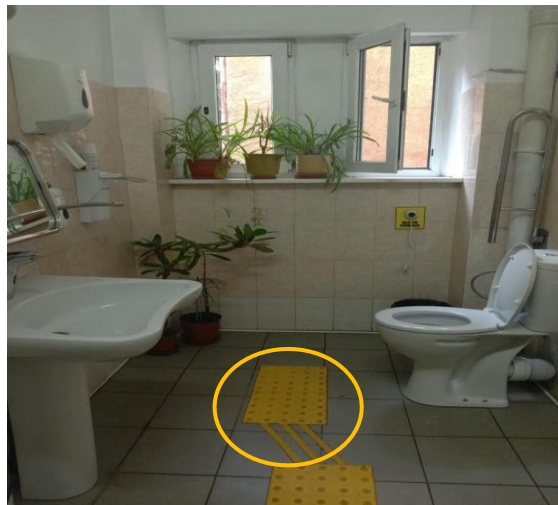
5. Отказ потребителю в выполнении работ, оказании услуг, либо доступе к услугам по причинам, связанным с состоянием его здоровья, или ограничением жизнедеятельности - влечет наложение административного штрафа на юридических лиц - от трехсот тысяч до пятисот тысяч рублей.

Примечание. В случае отказа двум и более потребителям одновременно в доступе к услугам по причинам, связанным с состоянием их здоровья, или ограничением жизнедеятельности, административная ответственность наступает за каждый случай такого отказа в отдельности.





ПРИЧИНЫ низких показателей доступности в ПОО.





Ошибки в идентификации продукции для формирования доступной среды

Реклама · телескопический пандус



Пандус телескопически...

11 400 Р



Пандус универсальный...

33 900 Р

РАСПРОДАЖА



Пандус телескопически...

40 760 Р ~~47 700~~



П 59.1330.2020

Пандус переносной телескопический

**НЕДОСТОВЕРНОСТЬ В
ИДЕНТИФИКАЦИИ ПРОДУКЦИИ
СОДЕРЖИТ В СЕБЕ УСЛОВИЯ
ПРИЧИНЕНИЯ ВРЕДА.**

!!!!!!ЭТО АППАРЕЛИ!!!!!!



3.1 **аппарель:** Элемент обустройства пешеходного пути в виде монолитной или накладной конструкции, в том числе на лестничном марше или через препятствие, состоящий из двух отдельных направляющих для перемещения средств на колесах и прохода между ними.

5.1.19 В габаритах прохожей части пешеходных путей следует исключать: применение аппарелей; размещение одиночных ступеней (одна или две), за исключением сборных конструкций бортов (бордюров) на примыкании пешеходных путей и проезжей части в установленных случаях.

6.1.2 Применение для инвалидов вместо пандусов аппарелей не допускается.

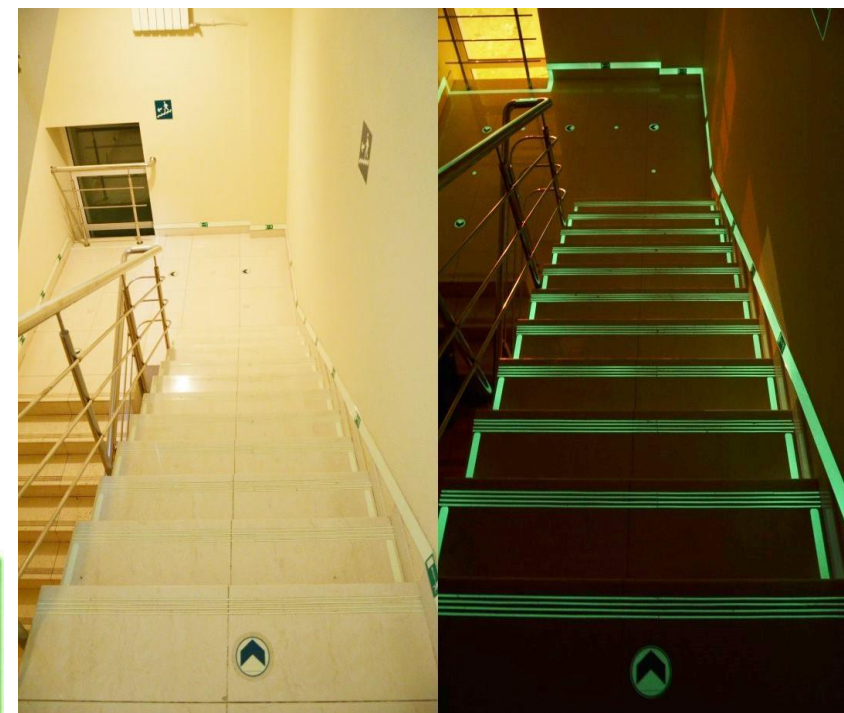


Эвакуационные стулья



СП 1.13130.2020 Дверные проемы, предусмотренные на путях эвакуации МГН, относящихся к группе мобильности М4, **не должны иметь порогов высотой более 1,4 см.**

СП 136.13330.2012 На путях эвакуации посетителей и сотрудников на кресла-колясках в зонах безопасности перед лестницей следует выделять место для хранения эвакуационных стульев. Они предназначены для эвакуации по лестнице инвалидов с нарушением опорно-двигательного аппарата.



В целях пресечения мошеннических действий Росстандарт обращает внимание:
выпуск и распространение бланков сертификатов системы сертификации ГОСТ Р **прекращены**
с 26 декабря 2019 г. Данное решение связано с отменой действия системы сертификации ГОСТ Р и ее подсистем.

СИСТЕМА СЕРТИФИКАЦИИ ГОСТ Р
ФЕДЕРАЛЬНОЕ АГЕНТСТВО ПО ТЕХНИЧЕСКОМУ РЕГУЛИРОВАНИЮ И МЕТРОЛОГИИ

СЕРТИФИКАТ СООТВЕТСТВИЯ

№ РОСС RU.AB75.H02753
Срок действия с 14.02.2013 по 13.02.2014
№ 0723120

ОРГАН ПО СЕРТИФИКАЦИИ пер. № РОСС RU.0001.11AB75.OC ООО "ГОРТЕСТ",
Российская Федерация, 129010, г. Москва, пер. Гроховский, д. 32, оф. 302, тел. 8 (495) 792-39-72,
E-mail inbox@gortest.ru.

ПРОДУКЦИЯ Светильники общего назначения стационарные для использования на улице, мод. СДС-13, СДС-17, СДС-17П, СДС-19, СДС-21, СДС-25, СДС-27, СДС-28, СДС-31, СДС-45, СДС-50, СДС-85, СДС-90, СДС-90/2, СДС-190, СДС-РЛ, СДС-ЛУЧ, СДС-СОФИТ, ТУ 3461-001-63831529-2010.
Серийный выпуск: код ОК 065 (ОКП) 34 6120

СООТВЕТСТВУЕТ ТРЕБОВАНИЯМ НОРМАТИВНЫХ ДОКУМЕНТОВ
ГОСТ Р МЭК 60598-2-3-99, ГОСТ Р 51318.15-99, ГОСТ Р МЭК 60598-1-2011. код ТН ВЭД, России:

ИЗГОТОВИТЕЛЬ ООО «...» ИНН 1435221857.
Адрес: 677000, Республика Саха (Якутия), г. Якутск, пр. Ленина, д. 4, корп. 2, оф. 309.

СЕРТИФИКАТ ВЫДАН ООО «...» ИНН 1435221857.
Адрес: 677000, Республика Саха (Якутия), г. Якутск, пр. Ленина, д. 4, корп. 2, оф. 309.
Телефон +7-4112-402-800.

НА ОСНОВАНИИ Протоколов испытаний № 6-107/02-2013, 6-108/02-2013 от 13.02.2013г. ИЛ ООО "МАШПРОМЭКСПЕРТ", пер. № РОСС RU.0001.21MM18 от 23.06.2010, адрес: 115035, РФ, г. Москва, ул. Пятницкая, д. 13/21, стр. 2

ДОПОЛНИТЕЛЬНАЯ ИНФОРМАЦИЯ Маркировка продукции знаком соответствия производится по ГОСТ Р 50460-92. Место нанесения знака соответствия - в сопроводительной документации, на продукции и упаковке.
Схемы сертификации 3.

Руководитель органа _____ В.И. Погодин
Эксперт _____ В.С. Юденков

Сертификат не применяется при обязательной сертификации

СИСТЕМА СЕРТИФИКАЦИИ ГОСТ Р
ФЕДЕРАЛЬНОЕ АГЕНТСТВО ПО ТЕХНИЧЕСКОМУ РЕГУЛИРОВАНИЮ И МЕТРОЛОГИИ

СЕРТИФИКАТ СООТВЕТСТВИЯ

№ РОСС RU.AB61.H07048
Срок действия с 22.05.2020 по 21.05.2023
№ 0475968

ОРГАН ПО СЕРТИФИКАЦИИ RARU.11H061

Орган по сертификации ООО "ЦЕТРИМ". Адрес: 153000, РОССИЯ, Ивановская область, город Иваново, улица Богдана Хмельницкого, дом 36В. Телефон +7 493277... Адрес электронной почты info@setrim.ru

ПРОДУКЦИЯ Тактильные указатели информации по средству ног... код ОК 22.21.4

СООТВЕТСТВУЕТ ТРЕБОВАНИЯМ НОРМАТИВНЫХ ДОКУМЕНТОВ СП 136.13330.20 код ТН ВЭД

ИЗГОТОВИТЕЛЬ Общество с ограниченной ответственностью «Вертикаль». ОГРН: 1076915001954, ИНН: 6915010809, КПП: 691501001. Адрес: 172007, РОССИЯ, Тверская область, г. Торжок, Калининское шоссе, д.14, телефон/факс: 8(48251) 9-24-54.

СЕРТИФИКАТ ВЫДАН Общество с ограниченной ответственностью «Вертикаль». ОГРН: 1076915001954, ИНН: 6915010809, КПП: 691501001. Адрес: 172007, РОССИЯ, Тверская область, г. Торжок, Калининское шоссе, д.14, телефон/факс: 8(48251) 9-24-54.

НА ОСНОВАНИИ Протокол испытаний № 004/С-22/05/20 от 22.05.2020 года, выданный Испытательной лабораторией Общества с ограниченной ответственностью "ТАНТАЛ" (аттестат аккредитации РОСС

СРОК ДЕЙСТВИЯ С 22.05.2020

Сертификат не применяется при обязательной сертификации



Примеры ошибок - сайты

СПБ ГБУЗ "Городская поликлиника № 112"
Санкт-Петербургское государственное бюджетное учреждение здравоохранения

“Городская поликлиника № 112”
Калининский район

Стандартная версия сайта

Запись на прием к врачу

Найти

Виртуальный контакт центр
(Колл-центр) Г.СПб. 246-73-

18
122
врача На дом:
**ЕДИНАЯ справочная
СЛУЖБА COVID-19 122**

**ИНФОРМАЦИЯ О
ВАКЦИНАЦИИ COVID-19**

По вопросам Жалоб на
действия сотрудников

Главная Новости Информация Платные услуги Контакты Пожаловаться

Акушерство и гинекология
Гастроэнтерология
Инфекционный отделен

Консультативно-диагностический центр
Стоматология
Профсоюз
Вакансии

Аллергология

Кабинет медицинской

Виртуальный вызов

Реставрационное лечение

Дневной стационар

Кардиология и ревматология

НЕ СООТВЕТСТВУЕТ ТРЕБОВАНИЯМ

ГОСТ Р 52872-2019 Интернет-ресурсы и другая информация, представленная в электронно-цифровой форме. Приложения для стационарных и мобильных устройств, иные пользовательские интерфейсы. Требования доступности для людей с инвалидностью и других лиц с ограничениями жизнедеятельности



О необходимости проведения независимой оценки квалификации

В соответствии с Постановлением Правительства от 27.06.2016 № 584

«Об особенностях применения профессиональных стандартов в части требований, обязательных для применения государственными внебюджетными фондами Российской Федерации, государственными или муниципальными учреждениями, государственными или муниципальными учреждениями, государственными или муниципальными унитарными предприятиями, а также государственными корпорациями, государственными компаниями и хозяйственными обществами, более пятидесяти процентов акций (долей) в уставном капитале которых находится в государственной собственности или муниципальной собственности» с 1 января 2020 года требования к квалификации, необходимой работнику для выполнения определенной трудовой функции в государственных организациях должны соответствовать утвержденным профессиональным стандартам.

Таким образом, должностные и иные инструкции устанавливающие требования к сотрудникам, деятельность которых направлена на оказание помощи и содействие инвалидам в преодолении существующих препятствий и барьеров, и оказания услуг наравне с другими гражданами, а также квалификация таких сотрудников, должны соответствовать требованиям действующих профессиональных стандартов.



ПРАВИТЕЛЬСТВО РОССИЙСКОЙ ФЕДЕРАЦИИ

ПОСТАНОВЛЕНИЕ

от 27 июня 2016 г. № 584

МОСКВА

Об особенностях применения профессиональных стандартов в части требований, обязательных для применения государственными внебюджетными фондами Российской Федерации, государственными или муниципальными учреждениями, государственными или муниципальными унитарными предприятиями, а также государственными корпорациями, государственными компаниями и хозяйственными обществами, более пятидесяти процентов акций (долей) в уставном капитале которых находится в государственной собственности или муниципальной собственности

В соответствии с частью 1 статьи 4 Федерального закона "О внесении изменений в Трудовой кодекс Российской Федерации и статьи 11 и 73 Федерального закона "Об образовании в Российской Федерации" Правительство Российской Федерации **п о с т а н о в л я е т** :

1. Профессиональные стандарты в части требований к квалификации, необходимой работнику для выполнения определенной трудовой функции, установленных Трудовым кодексом Российской Федерации, другими федеральными законами, актами Президента Российской Федерации, Правительства Российской Федерации и федеральных органов исполнительной власти, применяются государственными внебюджетными фондами Российской Федерации, государственными или муниципальными учреждениями, государственными или муниципальными унитарными предприятиями, а также государственными корпорациями, государственными компаниями и хозяйственными обществами, более пятидесяти процентов акций (долей)

ОБЩИЕ ПРОБЛЕМЫ ПРИ ПОДГОТОВКЕ И РЕАЛИЗАЦИИ МЕРОПРИЯТИЙ ПО СОЗДАНИЮ УСЛОВИЙ ДОСТУПНОСТИ В ПОО



В ряде случаев используется оборудование, **не предназначенное для целей формирования безбарьерной среды**, что содержит в себе угрозу причинения вреда в будущем, а также признаки неэффективного или нецелевого расходования средств.



Повсеместно на объектах отсутствует **фотолюминесцентная система управления движением людей по эвакуационным путям** для уменьшения времени эвакуации и информирования о структуре путей эвакуации, правилах поведения в условиях ограниченной видимости или полной темноты (аварийного отключения освещения), при угрозе и возникновении чрезвычайной ситуации, вызывающей необходимость безопасной эвакуации и спасения людей, в том числе лиц с инвалидностью.



На объектах оценки не внедрены требования **профессионального стандарта**, устанавливающего требования к знаниям, умениям персонала, выполняющего трудовые функции ассистента (помощника), оказывающего детям необходимую техническую помощь.



В подавляющем большинстве учреждений мероприятия при формировании условий доступности, безопасности, комфортности и информативности для лиц с нарушением зрения (как планируемые, так и реализованные) **содержат в себе грубые нарушения действующих требований**



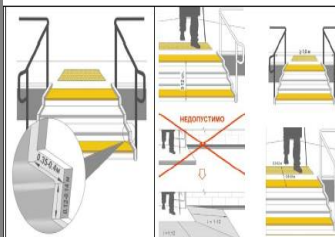
Проведенное выборочное исследование (оценка соответствия) сведений, отраженных в представленных материалах, характеризующих условия доступности, безопасности, информативности и комфортности для инвалидов требованиям, установленным нормативными, нормативно-техническими документами РФ, дает основание утверждать, что представленные сведения **не обеспечивают меры предупреждения причинения вреда в будущем.**

РЕКОМЕНДАЦИИ:

1. Проведение внешнего аудита объекта и сертификация плана корректирующих действий
2. Проведение аудита сайта и формирование технического задания по приведению сайта в соответствие с ГОСТ Р 52872-2019
3. Подготовка персонала по программе «АССИСТЕНТ (ПОМОЩНИК) ПО ОКАЗАНИЮ ТЕХНИЧЕСКОЙ ПОМОЩИ ИНВАЛИДАМ И ЛИЦАМ С ОГРАНИЧЕННЫМИ ВОЗМОЖНОСТЯМИ ЗДОРОВЬЯ В ОБРАЗОВАТЕЛЬНЫХ ОРГАНИЗАЦИЯХ. ОБЕСПЕЧЕНИЕ МЕР ПРЕДУПРЕЖДЕНИЯ ПРИЧИНЕНИЯ ВРЕДА»
ВМЕСТЕ С НОК
4. Подготовка персонала по вопросам управления эвакуацией инвалидов **ВМЕСТЕ С АТТЕСТАЦИЕЙ РОСС RU И871.04.ИДН1**
5. Подготовка персонала по программе «Специалист по противопожарной профилактике»
ВМЕСТЕ С НОК
6. Организация мультимедийного музея колледжа (вместе с мультимедийной библиотекой)
7. Обустройство объекта системой радиоинформирования и звукового ориентирования
8. Обустройство объекта системой онлайн сурдо-перевода
9. Подписка на федеральный экспертно-аналитический журнал «ДОСТУПНАЯ СРЕДА»

**ЗАКЛЮЧЕНИЕ
ПО РЕЗУЛЬТАТАМ
ИССЛЕДОВАНИЯ ОБЪЕКТА
СОЦИАЛЬНОЙ
ИНФРАСТРУКТУРЫ ДЛЯ
РАЗРАБОТКИ
МЕРОПРИЯТИЙ ПО
СОЗДАНИЮ УСЛОВИЙ ДЛЯ
БЕСПРЕпятСТВЕННОГО
ДОСТУПА ИНВАЛИДОВ И
ДРУГИХ МГН**

Санкт-Петербургское



высоты подьема ступеней. Поперечный уклон ступеней должен быть не более 2%.
Поверхность ступеней должна иметь антискользкое покрытие и быть шероховатой.
Не следует применять на путях движения МГН ступени с открытыми подступенками.
Марш открытой лестницы не должен быть менее трех ступеней и не должен превышать 12 ступеней.
Недопустимо применение односторонних ступеней, которые должны закрываться пандусами.
Расстояние между поручнями лестницы в чистоте должно быть не менее 1,0 м.
На пролетах крайних ступеней лестничного марша следует провести одну или несколько полос, контрастных с поверхностью ступеней, как правило, желтого цвета, общей шириной 0,08-0,1 м.
Расстояние между краем контрастной полосы и краем пролета — 0,02-0,04 м.

В качестве технических и орг. мер по формированию доступности по договору подряда разработаны и выполнены мероприятия для обустройства бесп. доступа на объект, в соответствии с существующей технической во. основой. **ОЦЕНКА ТЕКУЩЕГО СОСТОЯНИЯ ДОСТУПНОСТИ ОБЪЕКТА И УСЛУГ**

№ п/п	Наименование объекта (зоны)	Категория инвалидов	Состояние доступности объекта (зоны)
1	Территория, прилегающая к зданию (участок)	К, О, С	ВНД ДЧ
2	Вход (выход) в здание	Г К, О, С	ДЧ ВНД
3	Путь (пути) движения внутри здания (в т.ч. пути эвакуации)	С К, О, Г	ВНД ДЧ
4	Зона целевого назначения здания (целевого посещения объекта)	С К, О, Г	ВНД ДЧ
5	Санитарная комната	Г К, С, О	ДЧ ВНД
6	Система информации на объекте (устройства и средства информации и связи и их системы)	Г, С, К, О	ВНД

СЕРТИФИКАЦИОННЫЙ АУДИТ

Система добровольной сертификации товаров, услуг (работ) и объектов предупреждения причинения вреда при формировании и обеспечении безбарьерной среды для инвалидов и маломобильных групп населения, подготовка экспертов, субъектов общественного контроля и персонала.

Зарегистрировано в Едином реестре зарегистрированных систем добровольной сертификации в Федеральном агентстве по Техническому регулированию и метрологии
Регистрационный номер РОСС RU.11471.044.ДВВ

«09» января 2017 г. № 7000-12-СУ/ММГН

АКТ ПОДТВЕРЖДЕНИЯ СООТВЕТСТВИЯ
системе добровольной сертификации

№ сертифицированного дела – 7000-12-СУ/ММГН

В результате проведения сертификации работ (анализ представленных документов и выявления несоответствий) по формированию и обеспечению среды доступности маломобильных групп населения, инвалидов категорий К, О, С, Г на объекте СПб ГБОУ «Детская музыкальная школа №17 им. А.Г. Рубинштейна», по адресу Санкт-Петербург, г. Петербург, Санкт-Петербургский пр., д. 4а выявлено следующее:

1. Оценка и анализ функционально-технологических решений

№ п/п	Наименование элементов объекта	Критерии			
		На критерий (К)		С порожением зрения (С)	С порожением слуха (Г)
1	Территория, прилегающая к зданию (участок)	30% доступность	20% безопасность	20% информативность	25% комфортность
2	Вход (выход) в здание	0%	0%	0%	0%
3	Путь (пути) движения внутри здания (в том числе пути эвакуации)	0%	15%	0%	65%
4	Зона целевого назначения здания (целевого посещения объекта) Зона обслуживания граждан	0%	10%	10%	65%
5	Санитарно-гигиенические помещения	0%	0%	0%	35%
6	Система информации на объекте (устройства и средства информации и связи и их системы)	0%	0%	0%	20%

Оценка и анализ

Заключение о доступности для инвалидов и других МГН объекта с учетом выявленных рисков

Рекомендации по обеспечению доступности

ФОРМИРОВАНИЕ ПЛАНА МЕРОПРИЯТИЙ

В соответствии с ДС-5.2 правил Системы, при получении процента выполнения от 0-40 баллов от максимально возможного количества баллов, объект признается не сертифицированным. Выдаются рекомендации и решения, имеющие целью повысить процент выполнения при реализации этих рекомендаций и решений.

В системе установлено два уровня подтверждения соответствия.
При получении объектом по итогам проведенных сертификационных испытаний:

1) объект не соответствует: >41-70 баллов - выдается сертификат соответствия без даты (т.е. сертификат вступает в силу не позднее 6 мес. по итогам инспекционного контроля при условии выполнения рекомендаций и решений, имеющих целью повысить процент выполнения требований и процедур доступности). Проводятся мероприятия по устранению выявленных несоответствий.
2) объект соответствует: >71-90 баллов - выдается сертификат соответствия с датой заключения соглашения, определяющего права и условия применения знака соответствия Системы.
Результатом проведенной сертификации определен уровень соответствия установленным требованиям.

Уровень объективного критерия составляет **24,20%**.
Объект признан **НК** соответствующим требованиям.
Исключение рекомендаций обязательно.

2. «Заключение о доступности для инвалидов и маломобильных групп населения объекта сертификации»

Степень доступности	Функциональная доступность для инвалидов и маломобильных групп населения			
	На критерий (К)	С порожением зрения (С)	С порожением слуха (Г)	С порожением интеллектуальных функций (И)
Объект полностью обеспечивает доступность				
Объект частично обеспечивает доступность, требуется внесение изменений и дополнений		X		X
Объект не обеспечивает доступность	X		X	

3. Работа по обеспечению доступности маломобильных групп населения, инвалидов всех категорий:

Соответствует требованиям нормативных документов
 Не соответствует требованиям нормативных документов
 Соответствует требованиям нормативных документов только для следующих

УДОСТОВЕРЕНИЕ СООТВЕТСТВИЯ УТВЕРЖДЕННОГО ПЛАНА

ОФОРМЛЕНИЕ ПАСПОРТА ДОСТУПНОСТИ

•Приказ Минобрнауки России от 09.11.2015 N 1309 «Об утверждении Порядка обеспечения условий доступности для инвалидов объектов и предоставляемых услуг в сфере образования, а также оказания им при этом необходимой помощи»

И ПЛАН ПЕРВООЧЕРЕДНЫХ МЕРОПРИЯТИЙ

Руководителями органов и организаций, предоставляющих услуги в сфере образования, обеспечивается создание инвалидам следующих условий доступности объектов :

а) возможность беспрепятственного входа в объекты и выхода из них;

б) возможность самостоятельного передвижения по территории объекта в целях доступа к месту предоставления услуги, в том числе с помощью работников объекта, предоставляющих услуги, ассистивных и вспомогательных технологий, а также сменного кресла-коляски;

г) сопровождение инвалидов, имеющих стойкие нарушения функции зрения, и возможность самостоятельного передвижения по территории объекта;

д) содействие инвалиду при входе в объект и выходе из него, информирование инвалида о доступных маршрутах общественного транспорта;

е) надлежащее размещение носителей информации, необходимой для обеспечения беспрепятственного доступа инвалидов к объектам и услугам, с учетом ограничений их жизнедеятельности, в том числе дублирование необходимой для получения услуги звуковой и зрительной информации, а также надписей, знаков и иной текстовой и графической информации знаками, выполненными рельефно-точечным шрифтом Брайля и на контрастном фоне;



ТРЕБОВАНИЯ - возможность беспрепятственного входа в объекты и выхода из них



КАЧЕСТВО ФОРМИРОВАНИЯ КОМФОРТНОЙ ГОРОДСКОЙ СРЕДЫ

Приказ от 11июля 2019 г. №397/пр «О сервисах, способствующих повышению комфортности жизни маломобильных групп населения в городе, данные о которых учитываются <...>для расчета индекса качества городской среды» Минстроя России

3.23 СП 59.13330.2020

система радиоинформирования и ориентирования лиц с нарушением зрения: Система, состоящая из индивидуальных носимых абонентских устройств пользователей и инфраструктурного оборудования - информаторов, передающих на абонентское устройство различные сообщения об объекте и другую информацию, звуковых маячков, подающих по запросу пользователя сигналы ориентирования на объекте.

ГОСТ Р 59431-2021 Система радиоинформирования и звукового ориентирования для инвалидов по зрению и других маломобильных групп населения. Технические требования. Методы испытаний

•Приказ Минобрнауки России от 09.11.2015 N 1309 «Об утверждении Порядка обеспечения условий доступности для инвалидов объектов и предоставляемых услуг в сфере образования, а также оказания им при этом необходимой помощи»

И ПЛАН ПЕРВООЧЕРЕДНЫХ МЕРОПРИЯТИЙ

Руководителями органов и организаций, предоставляющих услуги в сфере образования, обеспечивается создание инвалидам следующих условий доступности услуг :

а) наличие при входе в объект вывески с названием организации, графиком работы организации, плана здания, выполненных рельефно-точечным шрифтом Брайля и на контрастном фоне;

б) оказание инвалидам помощи, необходимой для получения в доступной для них форме информации о правилах предоставления услуги, в том числе об оформлении необходимых для получения услуги документов, о совершении ими других необходимых для получения услуги действий;

в) предоставление инвалидам по слуху, при необходимости, услуги с использованием русского жестового языка, включая обеспечение допуска на объект сурдопереводчика, тифлопереводчика;

д) адаптация официального сайта органа и организации, предоставляющих услуги в сфере образования, для лиц с нарушением зрения (слабовидящих);

ж) предоставление бесплатно учебников и учебных пособий, иной учебной литературы, а также специальных технических средств обучения коллективного и индивидуального пользования;

з) оказание работниками органов и организаций, предоставляющих услуги в сфере образования, иной необходимой инвалидам помощи в преодолении барьеров, мешающих получению услуг в сфере образования и использованию объектов наравне с другими лицами;

Социокультурные, образовательные и иные реабилитационные технологии (специальные технические средства обучения коллективного и индивидуального пользования)

Мультимедийная библиотека охватывает направления по истории, географии, изобразительному и декоративно-прикладному искусству и пр. Создание мультимедийной библиотеки повышает оперативность и качество продвижения познавательных и образовательных ресурсов, делает процесс изучения более интересным, продуманным и мобильным.

Новизна мультимедийной библиотеки заключается в инновационных технологиях подачи материала.

Основной целью проекта является создание особой культурно-образовательной и воспитательно-просветительской среды, способствующей расширению культурно-образовательного кругозора, повышению интереса к истории страны, народным традициям, искусству, что направлено на социокультурную реабилитацию лиц с инвалидностью и формирует принципиальные подходы к профессиональной ориентации.



русский



english



deutsch



français



italiano



español



chinese

+
языки народов
России

+
Количество
языков
аудиоверсии
неограничено

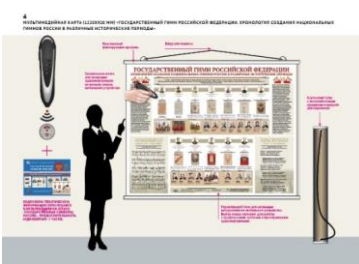


МУЛЬТИМЕДИЙНЫЕ ГАЛЕРЕИ В УЧРЕЖДЕНИЯХ – ОСНОВА ВОСПИТАНИЯ И ПРОФИОРИЕНТАЦИИ

1 МУЛЬТИМЕДИЙНАЯ КАРТА (1220X920 ММ) «КОНСТИТУЦИЯ РОССИЙСКОЙ ФЕДЕРАЦИИ. ХРОНОЛОГИЯ ЗАКОНОДАТЕЛЬНЫХ АКТОВ, ИМЕЮЩИХ КОНСТИТУЦИОННОЕ ЗНАЧЕНИЕ»



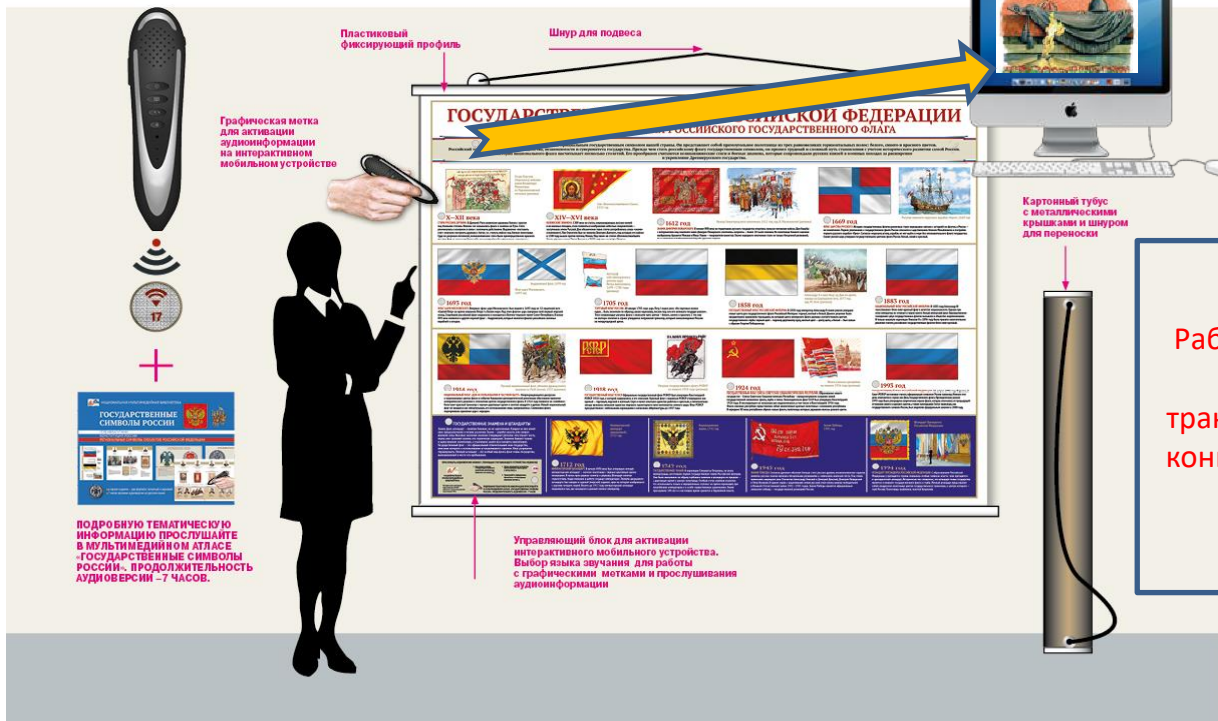
7 МУЛЬТИМЕДИЙНАЯ КАРТА (1220X920 ММ) «ГОСУДАРСТВЕННЫЕ СИМВОЛЫ РОССИЙСКОЙ ФЕДЕРАЦИИ СУБЪКТОВ РОССИЙСКОЙ ФЕДЕРАЦИИ»



5 МУЛЬТИМЕДИЙНАЯ КАРТА (1220X920 ММ) «ГОСУДАРСТВЕННЫЕ СИМВОЛЫ РОССИЙСКОЙ ИМПЕРИИ, ОКТЯБРЬ 1721 ГОДА – СЕНТЯБРЬ 1917 ГОДА»



3 МУЛЬТИМЕДИЙНАЯ КАРТА (1220X920 ММ) «ГОСУДАРСТВЕННЫЙ ФЛАГ РОССИЙСКОЙ ФЕДЕРАЦИИ. ХРОНОЛОГИЯ СТАНОВЛЕНИЯ РОССИЙСКОГО ГОСУДАРСТВЕННОГО ФЛАГА»



Работа медиа Гида может также транслировать и видео-контент о конкретном предмете указанном в медиа издании

6 МУЛЬТИМЕДИЙНАЯ КАРТА (1220X920 ММ) «ГОСУДАРСТВЕННЫЕ СИМВОЛЫ ССРР И СОВЕТСКИХ СОЦИАЛИСТИЧЕСКИХ РЕСПУБЛИК (30 ДЕКАБРЬ 1922 ГОДА – 26 ДЕКАБРЬ 1991 ГОДА)»



МУЛЬТИМЕДИЙНЫЕ ВЫСТАВКИ - КАК ЭЛЕМЕНТ ВОСПИТАНИЯ УЧАЩИХСЯ

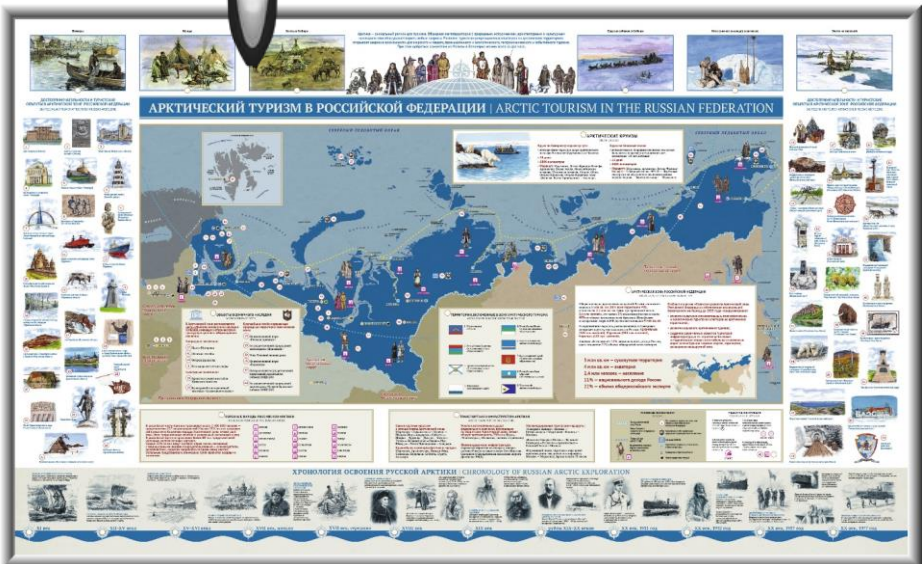
3
ЭКСПОЗИЦИОННЫЕ СТЕНДЫ (1220X920 ММ). ТЕМАТИЧЕСКИЕ ГАЛЕРЕИ В ШКОЛЬНЫХ РЕКРЕАЦИЯХ. ПРИНЦИПАЛЬНЫЙ МАКЕТ



2
ЭКСПОЗИЦИОННЫЕ СТЕНДЫ (1220X920 ММ). ТЕМАТИЧЕСКИЕ ГАЛЕРЕИ В ШКОЛЬНЫХ РЕКРЕАЦИЯХ. ПРИНЦИПАЛЬНЫЙ МАКЕТ



МУЛЬТИМЕДИЙНЫЕ издания
для лиц с нарушением зрения, в том числе в развитии
движения АБИЛИМПИКС



6

IT-1

7

СЕТЕВОЕ И СИСТЕМНОЕ АДМИНИСТРИРОВАНИЕ
ADMINISTRATION AND MANAGEMENT OF NETWORK SYSTEMS

КОМПЕТЕНЦИЯ • COMPETENCE

Сетевое и системное администрирование — одна из ключевых специальностей в сфере ИТ. Специалист отвечает за бесперебойную работу всей информационной инфраструктуры компании. В зоне его ответственности находятся все компьютерное оборудование и периферийные устройства, сетевые подключения и программное обеспечение организации.

ИСТОРИЯ • HISTORY

Профессия «системный администратор» появилась в 80-х годах XX века, когда фирмы стали устанавливать у себя сложную вычислительную технику, требующую постоянного обслуживания.

ЗНАНИЯ И НАВЫКИ • KNOWLEDGE AND SKILLS

В рамках своей профессиональной деятельности системный администратор должен обладать широким спектром познаний и навыков в области информационных технологий (умение работать с веб-серверами, знание TCP/IP, понимание модели OSI, знание операционных систем и др.).

ВОСТРЕБОВАННОСТЬ • DEMAND

Профессия сетевого и системного администратора пользуется повышенным спросом на рынке труда. Профессия актуальна для государственных и коммерческих организаций, производственных, перерабатывающих и торговых предприятий, вычислительных центров, военных и образовательных организаций.

ИНФОРМАЦИОННЫЕ ТЕХНОЛОГИИ
INFORMATION TECHNOLOGY

6

IT-2

7

ВЕБ-ДИЗАЙН
CREATING WEB PAGES

КОМПЕТЕНЦИЯ • COMPETENCE

Веб-дизайн — постоянно меняющаяся специализация в сфере интернет-технологий. Веб-дизайнер занимается разработкой и оформлением внешнего вида сайта, мобильного приложения или других веб-проектов. Главная задача веб-дизайнера сделать интерфейс удобным, интуитивно понятным и визуально привлекательным для посетителей сайта.

ИСТОРИЯ • HISTORY

Веб-дизайн — довольно молодая компетенция. Она сформировалась в 2005 году, но активно профессия начала развиваться с 2007 года, с распространением смартфонов, когда люди стали активно посещать сайты.

ЗНАНИЯ И НАВЫКИ • KNOWLEDGE AND SKILLS

Для создания макета веб-сайта понадобятся знания принципов дизайна, понимание правил композиции и верстки, умение пользоваться дизайнерскими программами, навыки графического дизайна, понимание бизнес-стратегий.

ВОСТРЕБОВАННОСТЬ • DEMAND

Востребованность специалистов в сфере веб-дизайна объясняется тем, что современное общество все больше переходит в сферу виртуального пространства, которое становится функциональным инструментом и удобной площадкой как для простого общения, так и для ведения бизнеса.

ИНФОРМАЦИОННЫЕ ТЕХНОЛОГИИ
INFORMATION TECHNOLOGY

Паспорт доступности содержит следующие разделы:

- Краткая характеристика объекта и предоставляемых на нем услуг;
- **Оценка соответствия** уровня доступности для инвалидов **объектов**
- **Оценка соответствия** уровня доступности для инвалидов **услуг**
- Управленческие решения....

ГОСТ ISO/IEC 17000-2012

Согласно межгосударственному стандарту ГОСТ ISO/IEC 17000-2012 «Оценка соответствия. Словарь и общие принципы»

оценка соответствия - это доказательство того, что заданные требования к продукции, процессу, системе, лицу или органу выполнены.

Оценка соответствия включает в себя такие виды деятельности, как контроль и сертификация.

ФЕДЕРАЛЬНЫЙ ЗАКОН О ТЕХНИЧЕСКОМ РЕГУЛИРОВАНИИ

№184 –ФЗ от 27.12.2002

оценка соответствия - прямое или косвенное определение соблюдения требований, предъявляемых к объекту;

подтверждение соответствия - документальное удостоверение соответствия продукции или иных объектов, **процессов проектирования** (включая изыскания), производства, строительства, монтажа, наладки, эксплуатации, хранения, перевозки, реализации и утилизации, выполнения работ или оказания услуг требованиям технических регламентов, положениям стандартов, сводов правил или условиям договоров;

сертификат соответствия - документ, удостоверяющий соответствие объекта требованиям технических регламентов, положениям стандартов, сводов правил или условиям договоров;

Работы и услуги – объекты добровольного подтверждения соответствия

Федеральный закон "Технический регламент о безопасности зданий и сооружений"

от 30.12.2009 N 384-ФЗ

Ст. 41

1. Добровольная оценка соответствия зданий и сооружений, а также связанных с ними процессов проектирования, строительства, эксплуатации осуществляется в форме ... и в иных формах, предусмотренных законодательством Российской Федерации.

2. Добровольная оценка соответствия зданий и сооружений, а также связанных со зданиями и с сооружениями процессов проектирования (включая изыскания), строительства, монтажа, наладки, эксплуатации и утилизации (сноса) осуществляется в порядке, установленном законодательством Российской Федерации.

В данной норме законодатель употребляет словосочетание “в иных формах, предусмотренных законодательством Российской Федерации”.

К иным формам добровольной оценки соответствия относится предусмотренное ст. 21 ФЗ “О техническом регулировании” добровольное подтверждение соответствия (добровольная сертификация).



ПРОБЛЕМЫ ПРИ ПОДГОТОВКЕ ТЕХНИЧЕСКИХ ЗАДАНИЙ

При подготовке технических заданий и требований к результатам работ/услуг предъявляемых к подрядчику **СЛЕДУЕТ** в полном объеме отражать требования определенные **пунктом 2 части 1 ст. 33 Федерального закона от 05.04.2013 N 44-ФЗ "О контрактной системе в сфере закупок товаров, работ, услуг для обеспечения государственных и муниципальных нужд"**, а именно:

При составлении описания объекта закупки показателей, требований, условных обозначений и терминологии, касающихся технических характеристик, функциональных характеристик (потребительских свойств) товара, работы, услуги и качественных характеристик объекта закупки, которые предусмотрены техническими регламентами, принятыми в соответствии с законодательством Российской Федерации о техническом регулировании, **документами, разрабатываемыми и применяемыми в национальной системе стандартизации,** принятыми в соответствии с законодательством Российской Федерации о стандартизации, иных требований, связанных с определением соответствия поставляемого товара, выполняемой работы, оказываемой услуги потребностям заказчика.

Вывод №2

При подготовке технических заданий и требований к результатам работ/услуг предъявляемых к подрядчику РЕКОМЕНДУЕТСЯ ИСПОЛЬЗОВАТЬ ПРАВО, установленное **пунктом 3 части 1 ст. 33 Федерального закона от 05.04.2013 N 44-ФЗ "О контрактной системе в сфере закупок товаров, работ, услуг для обеспечения государственных и муниципальных нужд", а именно:**

Установить требование к результатам работ (услуг):

- **В целях подтверждения соответствия выполненных по контракту работ и/или оказанных услуг требованиям, установленным в соответствии с законодательством Российской Федерации, документами национальной системы стандартизации, подрядчику предоставить документ, удостоверяющий соответствие выполненных работ (оказанных услуг) требованиям, направленным на предупреждение причинения вреда при формировании и обеспечении безбарьерной среды для инвалидов и иных маломобильных групп населения (сертификата соответствия), полученный в порядке установленном соответствующими системами сертификации**



Федеральный закон от 31.07.2020 N 248-ФЗ

"О государственном контроле (надзоре) и муниципальном контроле в Российской Федерации"

Статья 23. Категории риска причинения вреда (ущерба) и индикаторы риска нарушения обязательных требований

4. **Критерии риска должны учитывать тяжесть причинения вреда (ущерба) охраняемым законом ценностям и вероятность наступления негативных событий, которые могут повлечь причинение вреда (ущерба) охраняемым законом ценностям, а также учитывать добросовестность контролируемых лиц.**
7. При определении критериев риска оценка добросовестности контролируемых лиц проводится с учетом следующих сведений (при их наличии):
 - 1) реализация контролируемым лицом мероприятий по снижению риска причинения вреда (ущерба) и предотвращению вреда (ущерба) охраняемым законом ценностям;
 - 2) **наличие внедренных сертифицированных систем внутреннего контроля в соответствующей сфере деятельности;**
 - 3) предоставление контролируемым лицом доступа контрольному (надзорному) органу к своим информационным ресурсам;
 - 4) независимая оценка соблюдения обязательных требований;
 - 5) **добровольная сертификация, подтверждающая повышенный необходимый уровень безопасности охраняемых законом ценностей;**
 - 6) заключение контролируемым лицом со страховой организацией договора добровольного страхования рисков причинения вреда (ущерба), объектом которого являются имущественные интересы контролируемого лица, связанные с его обязанностью возместить вред (ущерб) охраняемым законом ценностям, причиненный вследствие нарушения контролируемым лицом обязательных требований.

Автономная Некоммерческая Организация
«НАЦИОНАЛЬНЫЙ ЦЕНТР СОДЕЙСТВИЯ ЭКОЛОГО-СОЦИАЛЬНОМУ
И ИННОВАЦИОННОМУ РАЗВИТИЮ ТЕРРИТОРИЙ»



РОСС RU.И1871.04ИДН1

Система добровольной сертификации
товаров, услуг (работ) в области предупреждения причинения вреда при
формировании и обеспечении безбарьерной среды для инвалидов и
маломобильных групп населения, подготовки экспертов, субъектов
общественного контроля и персонала

Спасибо за внимание

Петраков Дмитрий Павлович

+7-901-301-09-87

nc-asi@mail.ru

nc-asi.ru